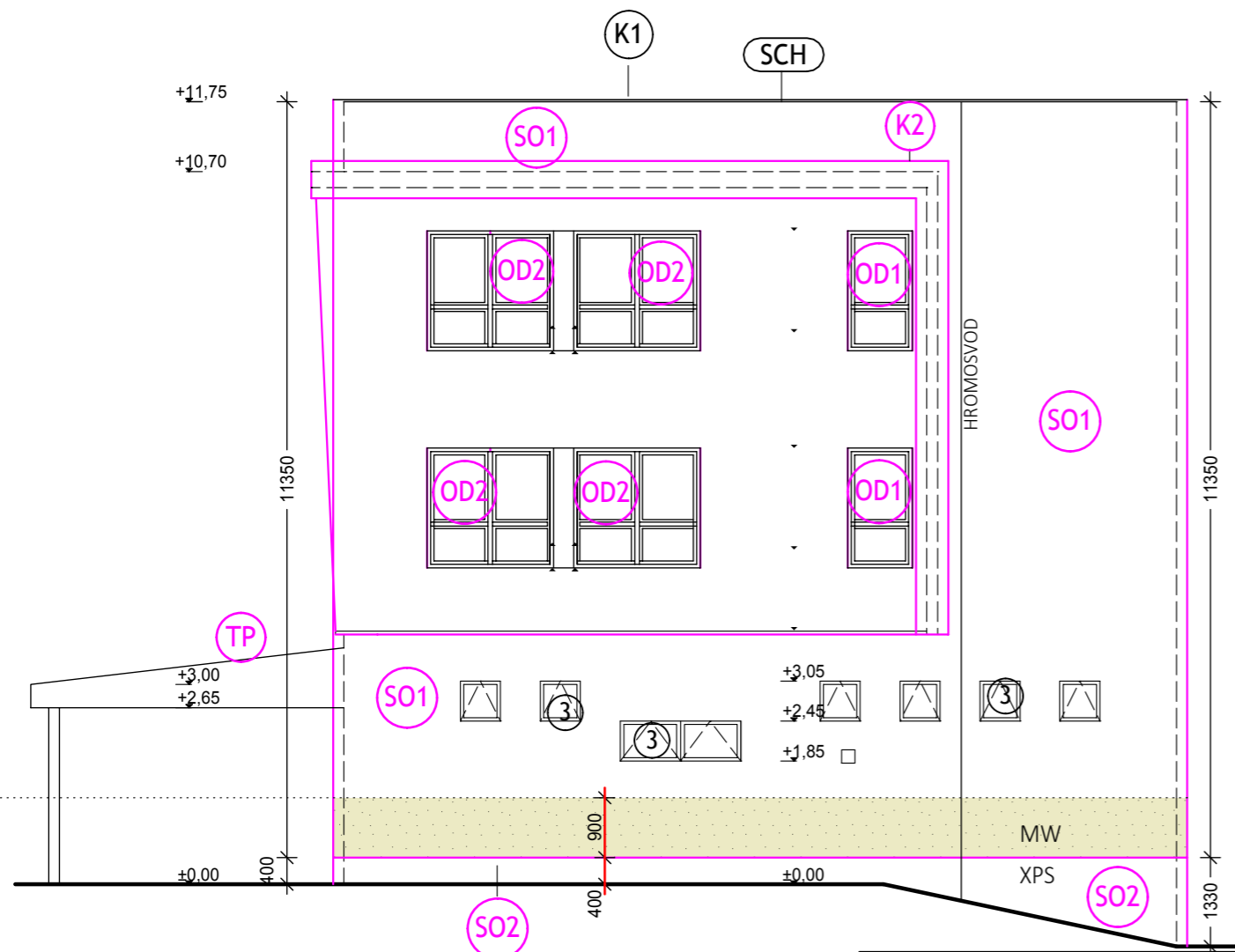
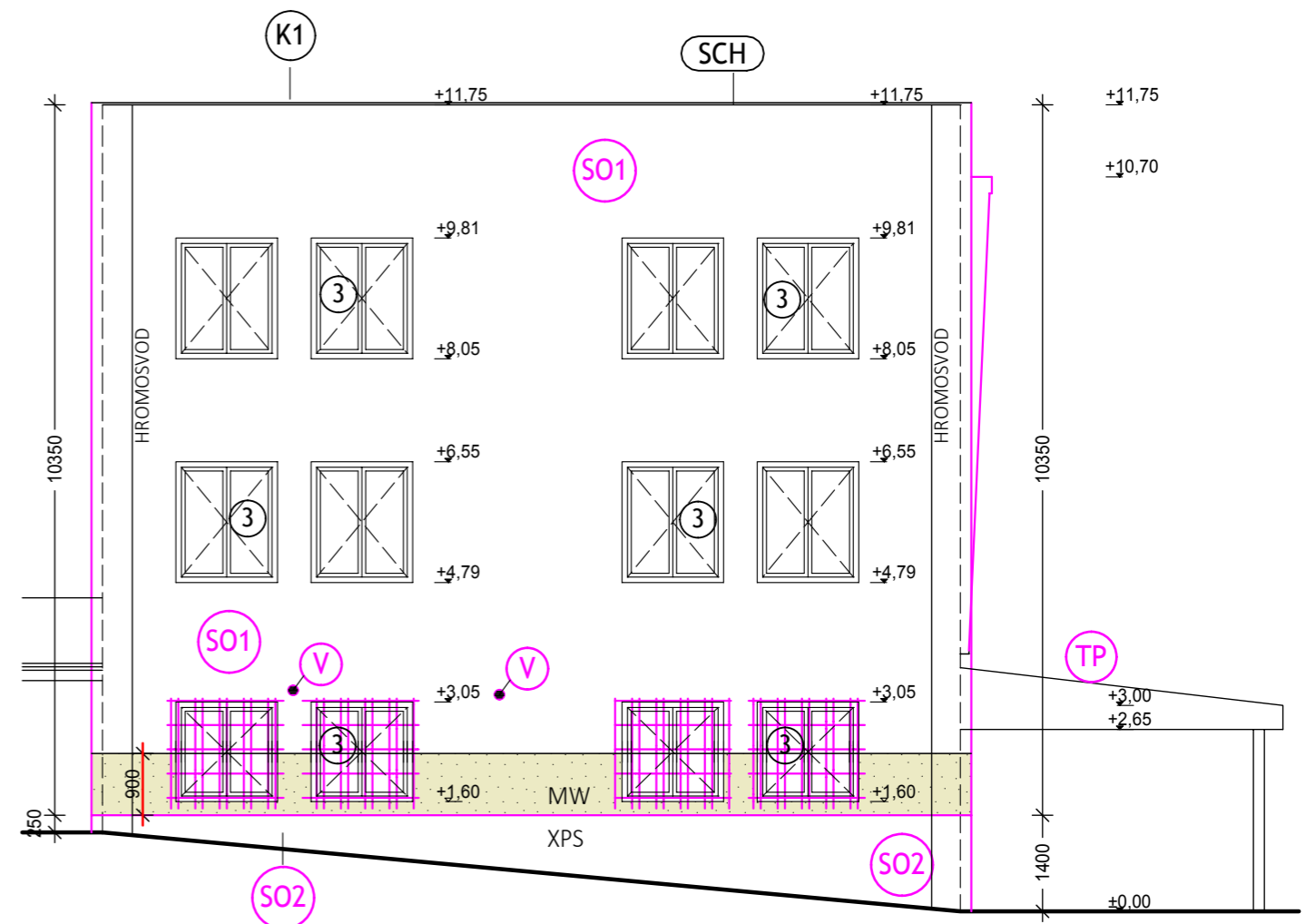


POHLED VÝCHODNÍ



POHLED ZÁPADNÍ

**LEGENDA:**

- (SO1)** VNITŘNÍ OMÍTKA VÁPENNÁ 15mm  
OBVODOVÁ STĚNA PANELE KERAMZITBETON 250 mm  
OMÍTKA BŘÍZOLIT 20 mm
- POLYSTYREN EPS 70F ŠEDÝ ( $\lambda = 0,032W/(m \cdot K)$ ) - 160 mm  
zateplovací systém ETICS  
se SILIKONOVOU OMÍTKOU zr. 2mm  
bude proveden včetně systémových detailů  
ostění, nadpraží, parapetů oken
- (SO2)** VNITŘNÍ OMÍTKA VÁPENNÁ 15mm  
OBVODOVÁ STĚNA PANELE KERAMZITBETON 250 mm  
(STÁVAJÍCÍ OBKLADY OSEKAT - Z KAMENE A Z KERAMICKÝCH PÁSKŮ)
- POLYSTYREN XPS - 140 mm, 15-20cm pod terén  
zateplovací systém ETICS  
s KERAMICKOU OMÍTKOU zr. 2mm  
bude proveden včetně systémových detailů  
ostění, nadpraží, parapetů oken

OBLASTI S POUŽITÍM IZOLANTU Z MINERÁLNÍCH  
VLÁKEN (třídy A1) tl. 160 mm

**PROVEDENO V ROCE 2020**

- (SCH)** VNITŘNÍ OMÍTKA VÁPENNÁ 10mm  
STROPNÍ DUTINOVÝ PANEL 225 mm  
PÍSKOVÝ PODSYP 10mm  
MINERÁLNÍ PLŠŤ 60mm  
NEPÍSKOVANÁ ASFALTOVÁ LEPENKA 5 mm  
ŠKVÁROVÝ JEMNÝ NÁSYP  
CEMENTOVÝ POTĚR + PLETIVO 30mm  
STÁVAJÍCÍ KRYTINA Z ASFALTOVÝCH PÁSŮ 20mm  
- zateplení střechy  
POLYSTYREN POLYSTYREN EPS100S ( $\lambda = 0,037W/(m \cdot K)$ ) - 300 mm  
Samolepicí asf. pás SBS asfaltu s vložkou ze  
skleněné tkaniny, tl. 3mm  
Hydroizolační pás SBS s břidličným ochranným  
posypem tl. 5,3mm
- (K1)** OPLECHOVÁNÍ ATIKY PO CELÉM OBVODĚ DOMU  
LAKOVANÝ POZINK PLECH 2x RŠ=450 mm - sv. šedá  
podložit OSB deskou 18mm v celé ploše


- (OD1)** NOVE PLASTOVÉ OKNO - bílé  $U=1,2$
- (OD2)** NOVE PLASTOVÉ OKNO - SESTAVA - bílé  $U=1,2$
- (K2)** OPLECHOVÁNÍ ATIKOVÉ ŘÍMSY  
LAKOVANÝ POZINK PLECH RŠ=330 mm - sv. šedá
- (V)** VĚTRACÍ OTVOR  $\varnothing$  150mm, S MŘÍŽKOU- JÁDROVÝ VRT

**POZNÁMKA:**

- PARAPETY OKEN - AL PLECH DO PLASTOVÝCH KONCOVEK
- PRO OSTĚNÍ OTVORŮ POUŽÍT POLYSTYREN EPS 70F ŠEDÝ - 30mm
- PRO PARAPETY OKEN POUŽÍT POLYSTYREN XPS 30mm
- NESOUDRŽNÁ OMÍTKA VE FASÁDĚ BUDE ODSTRANĚNA - 30% PLOCHY
- V MÍSTĚ BOLETICKÝCH PANELOVÝCH - DOZDÍVKY Z POROBETONOVÝCH TVÁRNIC 250mm  
S OCELOVÝMI PAŽDÍKY KOTVENÝMI KE SLOUPŮM, A PŘEKLADY NAD OTVORY



NOVE OCELOVÉ POZINKOVANÉ MŘÍŽE  
OTEVÍRACÍ, KOTVENÉ NA CHEMICKÉ KOTVY

PROJEKTOVALA		VYPRACOVALA		 Na Výsluní 630, 330 21 Líně - Sulkov e-mail: planteam@volny.cz		
ING. I. POTUŽÁKOVÁ		ING. I. POTUŽÁKOVÁ				
STAVEBNÍK	Integrovaná střední škola živnostenská, Plzeň, Škroupova 209/13, Jižní Předměstí, 30136 Plzeň			ZAKÁZKA	1419	KOPIE
MÍSTO	KŘIMICKÁ 862/3, 31800 PLZEŇ 3, SKVRŇANY			DATUM	01. 2021	
NÁZEV	REVITALIZACE FASÁDY BUDOVY ŠKOLY			DOKUMENTACE	DSP	FORMÁTŮ
ČÁST	ARCHITEKTONICKO-STAVEBNÍ ŘEŠENÍ			2 A4		
VÝKRES	POHLED VÝCHODNÍ, ZÁPADNÍ - NOVÝ stav			MĚŘÍTKO	VÝKRES Č.	D1.1.16
				1 : 100		